

مؤسسه خیریه مهرآفرین

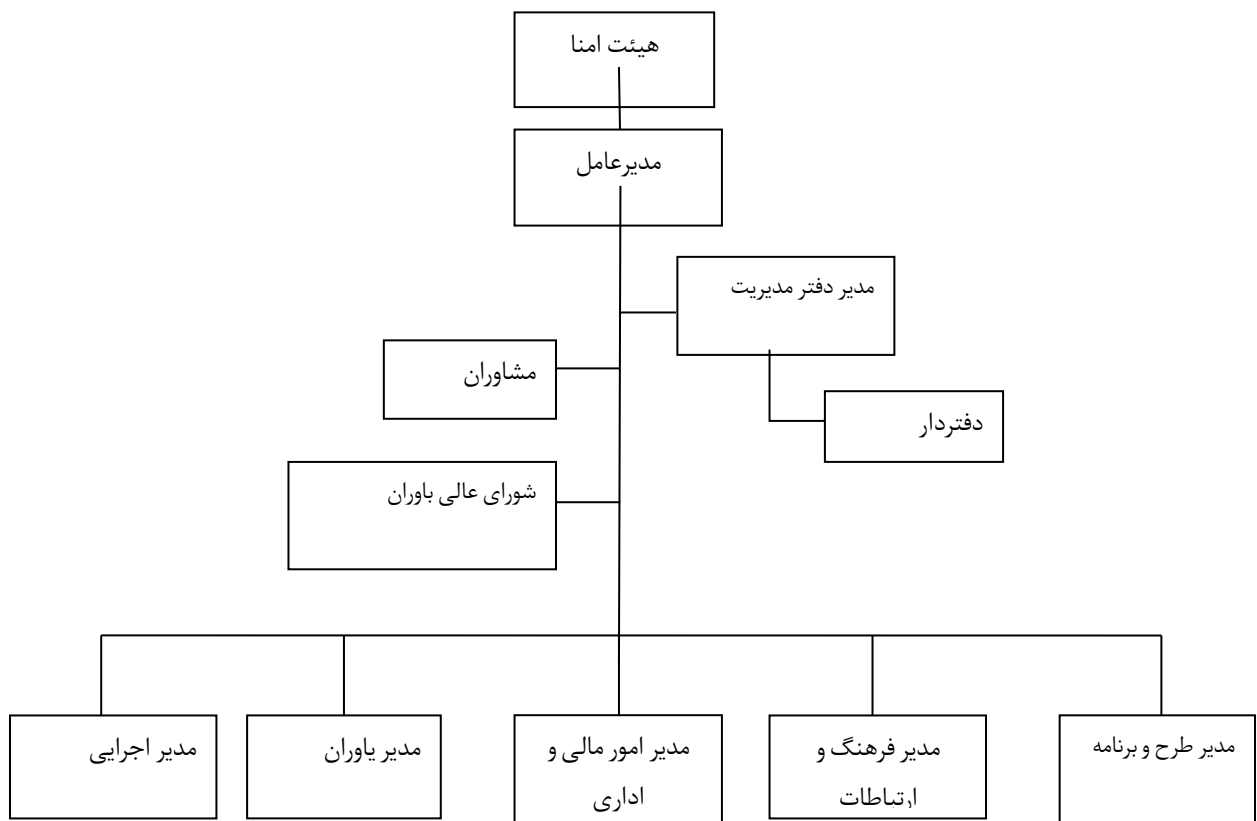


مؤسسه مهرآفرین بعد از دو سال فعالیت پراکنده در سال ۱۳۸۴ به شکل رسمی توسط خانم فاطمه دانشور، دانش‌آموخته کارشناسی ارشد رشته مدیریت، فعالیت‌های نیکوکارانه خود را آغاز کرد. از سال ۱۳۸۴ که این مؤسسه به عنوان یک بنیاد و مؤسسه خیریه رسماً ثبت شد. خانم فاطمه دانشور به همراه همسر خود آقای مهرداد اکبریان قسمتی از سرمایه خود از شرکت بازرگانی سیاحان سپهر آسیا را و همچنین اموالی از ارثیه پدری خود را در مهرآفرین به جریان انداختند و به این واسطه به مدت ۳ سال بدون کمک هیچ نهاد دیگری به فعالیت‌های خیرخواهانه خود ادامه دادند. بعد از گذشت ۲ سال از فعالیت مؤسسه به صورت رسمی به دلیل شفافیت در عملکرد و گردش مالی مؤسسه و همچنین نگاه سیستماتیک به امر نیکوکاری، گواهینامه ((SGS (NGO benchmarking)) به مؤسسه اعطا شد.

خانم فاطمه دانشور، فردی است که در عهدی که با خدای خود بسته به امور نیکوکاری رو آورد. از آنجا که وی دانش‌آموخته رشته مدیریت است، دانش و آگاهی خوبی نسبت به انجام تحقیقات بازار و ضرورت مطالعه قبل از انجام فعالیت داشت. از این رو مدتی را به انجام مطالعه و پژوهش گذراند تا بتواند گروهی را به عنوان جامعه هدف خود انتخاب کند، که کمترین توجه اجتماعی به آنها می‌شود و نیاز اجتماعی آنها زیاد باشد. او طی انجام این پژوهش‌ها، به صورت جسته و گریخته به امر نیکوکاری و کمک به افراد نیازمند به خصوص افراد بدسرپرست و بی‌سرپرست می‌گذراند که این کار، سبب می‌شد عمق مطالعات او افزایش یابد. در نهایت متوجه شد. که بیشترین جمعیت نیازمند اجتماعی که کمترین توجه به آنها می‌شود. کودکان کار هستند، که اغلب به علت داشتن پدر یا سرپرست از دید حمایتی مؤسساتی همچون کمیته امداد خمینی دور می‌مانند. بنابراین تصمیم می‌گیرد تا اولویت اول جمعیت مددجویان خود را کودکان کار و خانواده‌های بدسرپرست قرار دهد. این مؤسسه، همچون مؤسسه خیریه محک، در اداره سازمان خیریه خود، از اصول و ابزار مدیریت نوین موجود در فضای کسب و کار استفاده می‌کند.

فاطمه دانشور جرعه اولیه کار خود را در آذرماه ۱۳۸۴ با راه‌اندازی دفتر عملیاتی خود شروع کرد و بعد از دو سال فعالیت توانست، مجوز رسمی فعالیت خیریه را از سازمان بهزیستی و نیروی انتظامی دریافت کند او به سرعت فعالیت خود را گسترش داد و در شهرهای اراک، بندرعباس، کیش، سیرجان، مشهد، تبریز و استان سیستان و بلوچستان به تأسیس شعب خود همت گمارد.

ساختار اداری این مؤسسه این گونه است:



واحد عملیاتی و اجرایی از فعال‌ترین و پر رفت و آمدترین واحدهای مهرآفرین است. مددجویان از مرحله نخست شناسایی تا تحقیق و بررسی و پذیرش و برخورداری از حمایت‌های مالی و معنوی مؤسسه، همگی به آن واحد مراجعه و امورشان توسط کارمندان و کارشناسان آن بخش انجام می‌پذیرد.

مأخذ

کارآفرینی اجتماعی، محمود احمدپور داریانی و زهرا بهروز آذر، تهران، خانه کارآفرینان ایران، ۱۳۹۳، ص ۲۰۰-۲۰۲.